



Check-up V9

L'Outil du Check-up d'entreprise :

- Formaliser et quantifier la perception de l'entreprise.

Réalisez et maîtrisez le Check-up d'une entreprise

Quantifier, mesurer, apprécier et estimer simplement et sans arrière pensée votre position en rapport avec les thèmes et rubriques abordés.

Synthétiser et analyser les informations requises pour formaliser un plan d'action orienté RSE.

OBJECTIFS :

- ◆ Formaliser et quantifier la perception subjective ou non de l'entreprise.
- ◆ Réaliser un audit à la suite du check-up
- ◆ Définir les priorités du plan d'action
 - Thématique– Sujet
 - Action
 - Objectif
 - Ressources
 - Date de départ
 - Durée en jours

FONCTIONNEMENT :

- ◆ 2 niveaux d'utilisation : Utilisateur et Manager
- ◆ Faites le tour de toutes les feuilles en commençant par la feuille « Prise en main » afin de prendre connaissance du contenu globale de la démarche.
- ◆ Prenez connaissance du contenu et des liens d'accès directs du Ruban personnalisé Excel.
- ◆ Découvrez les fonctionnalités intégrées dans le menu contextuel (Bouton Droit) de la souris (Feuille Balance).
- ◆ Utilisez la barre d'outils d'accès rapide spécifique à positionner de préférence en dessous du ruban.

DÉMARCHE :

- ◆ En fonction de l'ampleur de la mission :
- ◆ Paramétrage des informations Entreprise et des caractéristiques des Sections (DAS)
- ◆ Saisir et quantifier les Rubriques pour chaque Thèmes.
- ◆ Analyser la Synthèse graphique générée
- ◆ Déterminer les priorités et élaborer le plan d'action

DOMAINES ABORDÉS :

Entreprise

- ◆ Fiche signalétique, Perception entreprise , Genèse entreprise , Fonctionnement entreprise – Services partagés, cession d'entreprise Potentiel & Perspectives

Produire :

- ◆ Organigramme – Management équipe – Technique – Achats / Approvisionnement, Production , Organisation

Vendre :

- ◆ Organigramme, Management, équipe, Catalogue, Offre / Produits, Distribution, Clientèle, Actions, Organisation

Gérer :

- ◆ Organigramme, Management équipe, Organisation, Moyens humains, Gestion financière, Contrôle de gestion, Juridique, Informatique, Reporting

CARACTÉRISTIQUES :

- ◆ Les applications Decid fonctionnent avec **Excel 2013, 2016 & 2019 en mode 32 bits**.
- ◆ Elles sont constituées d'un seul fichier, autonome, segmentable, consolidable et transmissible.
- ◆ Les versions d'Excel, Windows 10 et 11 devront être à jour des dernières actualisations.
- ◆ Pour fonctionner, les applications Decid doivent utiliser les macros Excel. Les macros permettent de réaliser les menus, les masques de saisie, les déplacements, les éditions.

Decid

ENTREPRENEURIAT &
CONTROLE DE GESTION

Entrepreneuriat

Licence nominative :

CREATEUR V 9

REPRENEUR V9

Licence Pro :

BUSINESS V9

Conseil d'entreprise

Licence Conseil / Entreprise :

CHECK -UP V9

Pédagogie

Licence établissement :

REPRENEUR V9

PEDAGO V9

Cas LE FOURNIL

Contrôle de gestion

Licence Conseil / Entreprise :

BALANCE V9

BUDGET V9

REPORT V9

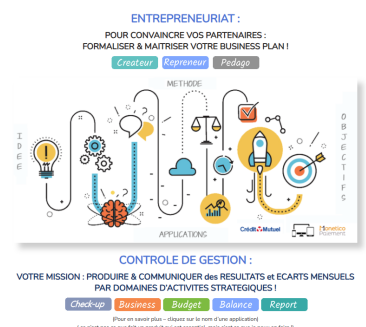
Decid

Yves PETIT-PIERRE

Les outils du manager et
du contrôleur de gestion

ypp@decid.fr

www.decid.fr



Mars 2024

Fichier CHECK-UP V9

Accueil Démarrage Entreprise Accueil Fonctionnement Produire Vendre Gérer Fonctionnement Synthèse Plan d'action Planning Restitution Réalisation Calendrier Suivi Réalisation Envoi fichier Circulation Site Decid Decid

4 Le Rendoir
56500 Saint-Allouestre
<https://decid.fr> - ypp@decid.fr

BARRE CONTEXTUELLE CHECK-UP PRISE EN MAIN MANAGER OPTIONS EXCEL INFO CONTACT

PRESENTATION & SITUATION de L'ENTREPRISE

DOSSIER

ENTREPRISE / ETABLISSEMENT	CONTACT	DATE PROJET
CP - VILLE	N° TELEPHONE	REF. PROJET
		REF. DOSSIER

CONSEIL

ENTREPRISE	INTERVENANT	N° TELEPHONE	EMAIL

TITULAIRE

VERSION	DATE VERSION	ACTUALISATION	AGENCE / SITE
CHECK-UP V9			
CABINET / ORGANISME	CP - VILLE		TEL. / EMAIL



PROJET D'ENTREPRISE & CONTROLE DE GESTION



CARACTÉRISTIQUES APPLICATIONS

- ◆ Excel PC 2013, 2016 et 2019. Macros
- ◆ MS Office installé en 32 bits avec Windows 10 ou 11 en 32 ou 64 bits.

LES PLUS :

- ◆ Approche exhaustive partielle ou totale.
- ◆ Mono-fichier autonome : facilite le déplacement et la transmission.
- ◆ Prise en main et menu contextuel intégrés.
- ◆ Adjonction de feuilles « Perso,» pour des développements annexes.
- ◆ Les applications possèdent des liens vers le site <https://decid.fr>

INTERVENTION

- ◆ Le conseil se limite à la prise en main et à la mise en œuvre de l'application.
- ◆ L'utilisation des outils et de l'environnement bureautique reste un préalable nécessaire à l'intervention.
- ◆ les informations saisies et générées sont l'entière responsabilité du titulaire de la licence.
- ◆ Aucune formation des matières : Marketing, Communication, Comptabilité, Fiscalité, Gestion, RH, Stratégie ... ne sera réalisée, une connaissance de ces domaines reste un réel plus.
- ◆ La faisabilité et le caractère légal ou fiscal du projet ne seront pas validés durant l'intervention.
- ◆ Les prestations sont réalisés en ligne avec prise en main à distance au moyen de l'outil Supremo TM.

TARIF

LICENCE : Decid Check V9 (nominative réservée à l'usage unique du titulaire)
(Excel PC 32 bits) 480 €

FORMATION en LIGNE : Assistance en ligne, durée crédit d'environ 3 heures, 500 €

FORMATION PILOTAGE : De la mise en œuvre de l'application > formalisation du plan d'action (durée : 2 demi-journées) 1000 €

REALISATION—CONSEIL : Réalisation complète ou partielle du Check-Up de l'entreprise ; (durée : à déterminée — devis sur demande)

CONDITIONS

Le paiement sécurisé en ligne valide la commande.

Le fichier personnalisé est expédié après la confirmation bancaire du règlement.

Paiement en ligne sécurisé Monetico

