



# Decid Report V9

LE RAPPROCHEMENT MENSUEL ANALYTIQUE : BUDGET / REALISE

**Exploite la Balance analytique comptable et réalise des CR économiques.**

Application qui exploite les balances analytiques réalisées avec Balance V9 Report V9 permet l'intégration des prévisions budgétaires et du N-1.

## OBJECTIFS :

- ◆ Rapprocher mensuel & cumulé Budget / Compta
- ◆ Convertir en CR économiques les infos comptables
- ◆ Répartir les charges de structure et communes.
- ◆ Communiquer mensuellement la situation mensuelle & cumulée de l'entreprise.

## FONCTIONNEMENT :

- ◆ Propose une démarche structurée, homogène et pédagogique de travail..
- ◆ Facilite la formalisation et le rapprochement COMPTABILITE/REPORT CR.
- ◆ Fait gagner en temps et en qualité la réalisation et le traitement de la balance analytique.
- ◆ Utilise de façon opérationnelle l'analytique de l'entreprise.

## DÉMARCHE :

1. INITIALISATION DES PARAMETRES ENTREPRISE :
  - Date exercice
  - Appellation de l'AXE et des Das & S/Das
  - Choix du signe Produits balance comptable
  - Noms des types d'OD
2. COPIE de la BALANCE ANALYTIQUE :
  - Dans Feuille : **TraitementBalance**
  - Contrôle des soldes et des formats
  - Export de la Balance pour extraction et affec-

tation des sous/Das analytiques dans les Das créées en fonction de l'axe choisi.

3. CONTRÔLE des CR par DAS :
  - Structure, Commun & Das.
4. ACTUALISATION & TRAITEMENT DE LA BALANCE :
  - Réalisations des OD nécessaires à l'actualisation des informations de la balance non encore saisies comptablement.
5. REPRISE des INFORMATIONS :
  - N-1 si existantes
  - Budget exercice importées depuis BUSINESS V9.
6. ANALYSE DES RESTITUTIONS
  - Mensuelles & cumulées avec écarts budgétaires par Das.
  - Annuelles par mois
7. COMMUNICATION:
  - Présentations Tableaux et Graphiques avec commentaires et tableau de bord personnalisable.

## UTILISATION :

- ◆ Initialisation, contrôle, ordre, RAZ
- ◆ Tri Das, comptes, intitulés, soldes ,
- ◆ Filtrage et sous-totalisation des zones filtrées.
- ◆ Synthèse Charges/Produits/Résultats,
- ◆ Ruban et Menu Accès rapide redéfinis.

## A - ACCUEIL :

- ◆ Actualisation barre d'outil REPORT V9
- ◆ Accès prise en main et mise en œuvre,
- ◆ Fonction manager : Insérer une feuille, Changer les intitulés, masquer/afficher une feuille ,
- ◆ Bouton Options Excel pour personnaliser les affichages.
- ◆ Bouton contact par email
- ◆ Titulaire : masque saisie des informations LICENCE
- ◆ Dossier : masque saisie des informations ENTREPRISE

# Decid

Licence nominative :  
**CREATEUR V 9**  
**REPRENEUR V9**  
 Licence Pro :  
**BUSINESS V9**

## Conseil d'entreprise

Licence Conseil / Entreprise :  
**CHECK -UP V9**

## Pédagogie

Licence établissement :  
**REPRENEUR V9**  
**PEDAGO V9**  
**Cas LE FOURNIL**

## Contrôle de gestion

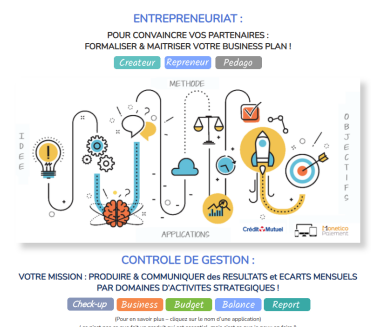
Licence Conseil / Entreprise :  
**BALANCE V9**  
**BUDGET V9**  
**REPORT V9**

**Decid**

**Yves PETIT-PIERRE**

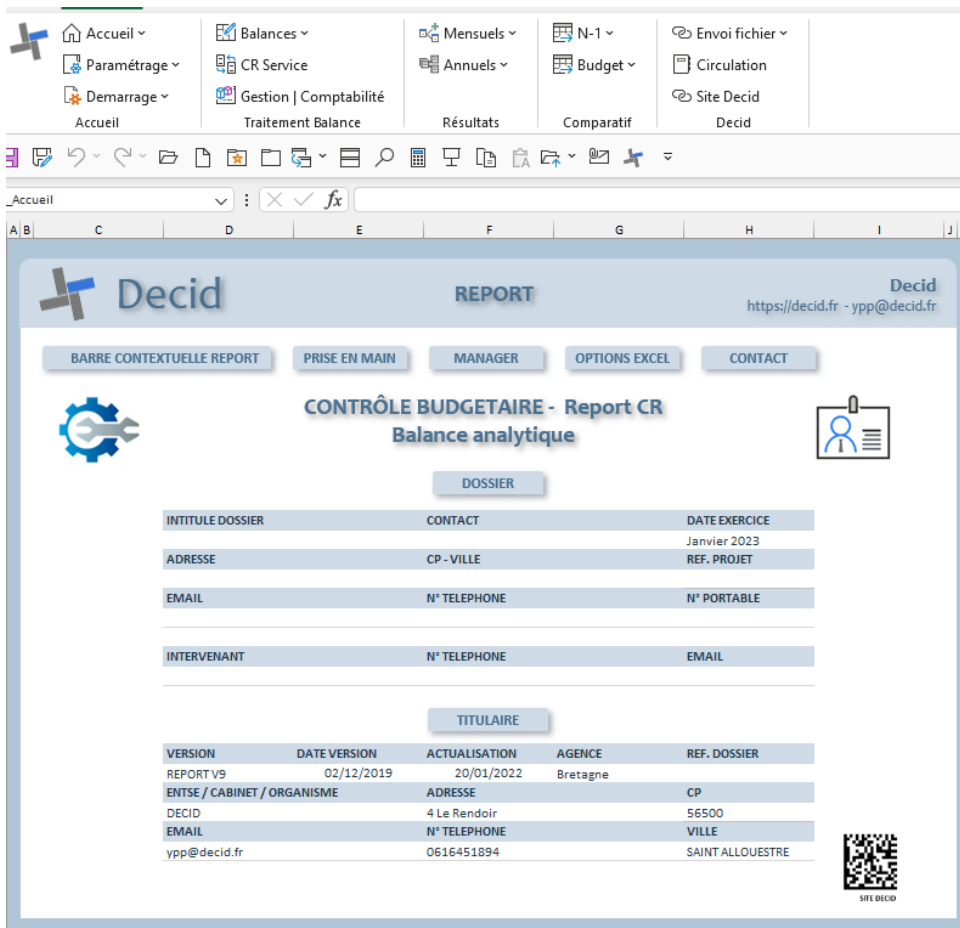
Les outils du manager et du contrôleur de gestion

ypp@decid.fr  
 www.decid.fr



\* **Das** = Domaine d'Activité Stratégique

Juillet 2023



## PROJET D'ENTREPRISE & CONTROLE DE GESTION



### CARACTÉRISTIQUES APPLICATIONS DECID

- ◆ Excel PC 2013 , 2016 et 2019.— MacOS
- ◆ MS Office installé en 32 bits avec Windows 10 ou 11 en 32 ou 64 bits.

### LES PLUS :

- ◆ Approche exhaustive partielle ou totale.
- ◆ Mono-fichier autonome : facilite le déplacement et la transmission.
- ◆ Prise en main et menu contextuel intégrés.
- ◆ Adjonction de feuilles « Perso,» pour des développements annexes.
- ◆ Les applications possèdent des liens vers le site [www.decid.fr](http://www.decid.fr)

### INTERVENTION

- ◆ Le conseil se limite à la prise en main et à la mise en œuvre de l'application.
- ◆ L'utilisation des outils et de l'environnement bureautique reste un préalable nécessaire à l'intervention.
- ◆ les informations saisies et générées sont l'entière responsabilité du titulaire de la licence.
- ◆ Aucune formation des matières : Marketing, Communication, Comptabilité, Fiscalité, Gestion, RH, Stratégie ... ne sera réalisée; une connaissance de ces domaines reste un réel plus.
- ◆ La faisabilité et le caractère légal ou fiscal du projet ne seront pas validés durant l'intervention.
- ◆ Les prestations sont réalisés en ligne avec prise en main à distance au moyen de l'outil Supremo TM.

### TARIF

**LICENCE :** Decid REPORTV9 (nominative réservée à l'usage unique du titulaire) (Excel PC 32 bits ) 700 €

**FORMATION en LIGNE :** Assistance en ligne, durée crédit d'environ 3 heures, 480 €

**FORMATION PILOTAJE :** Del a mise en œuvre de l'application > formalisation du Budget (durée : 2 demi-journées) 700 €

### CONDITIONS

Le paiement sécurisé en ligne valide la commande.

Le fichier personnalisé est expédié après la confirmation bancaire du règlement.

Paiement en ligne sécurisé Monetico

